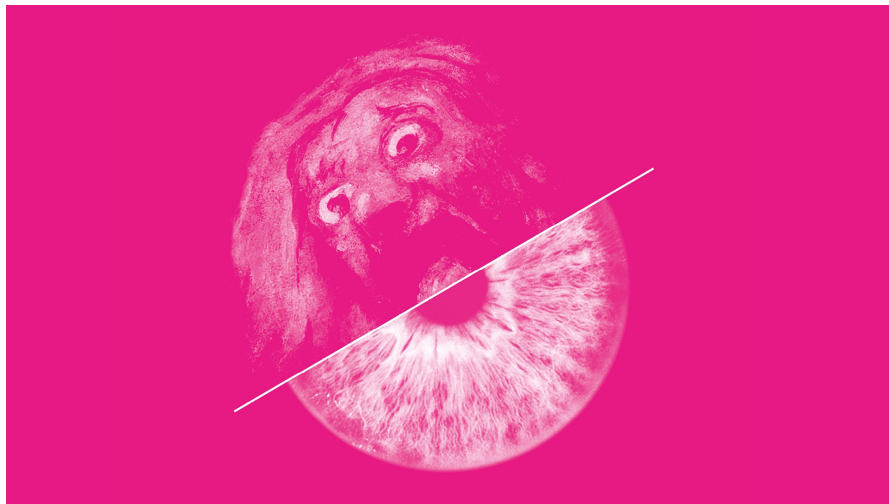


TEATRO / FACTORÍA ECHEGARAY



Teatro Echegaray

estreno

octubre

m6 x7 j8 v9 20.00 h

s10 19.00 h y 21.00 h

m13 x14 j15 v16 20.00 h

s17 19.00 h y 21.00 h

Inicio venta 03/10/2019

15€ (único) Martes, miércoles y jueves 2x1

Entrada libre en todos los estrenos (primer día de función).

Retirada de invitaciones (2 por persona) a partir del viernes previo en las taquillas del teatro desde las 11.00 h

No aplicables descuentos habituales

PANDORA

Danza contemporánea

Coreografía y dirección Marina Miguélez

Intérpretes

Alice de Maio [Pandora]

Miguel Toro [Epimeteo]

Aarón Vázquez [Mal]

Carlos L. Camps [Mal]

Asistente de dirección Malcolm Sutherland

Composición musical y espacio sonoro Diego Suárez

Diseño de iluminación y escenografía Juanjo de la Fuente y Marina Miguélez

Asistente de iluminación y escenografía Alberto de Siles

Diseño de vestuario Marina Miguélez e Inmaculada Pardo

Pandora... *Pandora* es una historia de la mitología griega que habla acerca de un ser perfecto, un ser creado por los dioses para seducir a un hombre y volcar a través de sí e involuntariamente todas las calamidades de la humanidad. Hoy este mito sigue vivo, es susceptible de ser releído desde una perspectiva actual, encontrándonos a veces como nos encontramos viviendo entre calamidades que parecen enviadas por una entidad superior, ajenas a nuestro control. Pero ¿cuánto de este mal viene realmente de fuera, y cuánto es generado desde nuestro interior? Al fin y al cabo el concepto de moral es un invento meramente humano... Y casi más importante, ¿podemos quizá hacer algo para afrontarlo?" Marina Miguélez